

# **FRANCO**

**MANUALE**  
**MANUAL**

**AEROTERMI**  
**WARM AIR BLOWERS**

# **AP**

**I T A L I A N O**  
**E N G L I S H**

E' obbligatorio leggere attentamente questo manuale prima di installare od eseguire operazioni sulla macchina.

Careful reading of this manual is compulsory before installing or undertaking any operations on the machine.

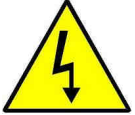


**SOMMARIO / INDEX**

SOMMARIO / INDEX .....	2
SIMBOLI DELLE AVVERTENZE DEL MANUALE / <i>WARNINGS SYMBOLS</i> .....	3
CARATTERISTICHE TECNICHE / <i>TECHNICAL FEATURES</i> .....	4
DATI RISCALDAMENTO / <i>HEATING DATA</i> .....	6
DATI RAFFRESCAMENTO / <i>COOLING DATA</i> .....	7
IDENTIFICAZIONE / IDENTIFICATION.....	8
TRASPORTO E MOVIMENTAZIONE / <i>TRANSPORT AND HANDLING</i> .....	8
INSTALLAZIONE / <i>INSTALLATION</i> .....	9
COLLEGAMENTO ELETTRICO / <i>WIRING DIAGRAM</i> .....	10
COLLEGAMENTO IDRAULICO / <i>WATER CONNECTION</i> .....	10
AVVERTENZE / <i>WARNINGS</i> .....	11
MANUTENZIONE / <i>MAINTENANCE</i> .....	12
LISTA RICAMBI AP / <i>AP SPARE PARTS LIST</i> .....	13
DICHIARAZIONE DI CONFORMITÀ / <i>DECLARATION OF CONFORMITY</i> .....	15

**SIMBOLI DELLE AVVERTENZE DEL MANUALE / WARNINGS SYMBOLS**

Avvertenza - *Warning*



Avvertenza relativa all'elettricità – *Electrical Warnings*

**ATTENZIONE!**

**Richiama l'attenzione su un rischio potenziale per la sicurezza delle persone**

**CAUTION!**

***Calls attention to a potential risk to personal safety***

Il presente manuale fornisce all'utilizzatore ed agli installatori della macchina le informazioni necessarie per il corretto uso, installazione e manutenzione della stessa.

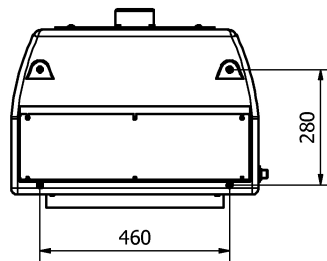
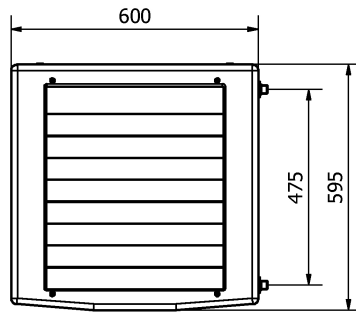
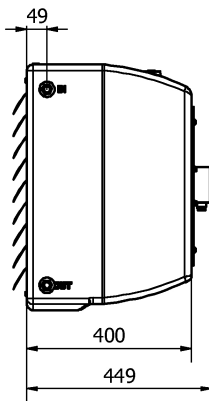
Il manuale è parte integrante della macchina, deve quindi essere conservato con cura ed in un luogo protetto e di facile reperibilità per l'operatore.

*The present manual provides both the installers and users of the unit heater all the necessary information for installation, correct use and maintenance of the same.*

*All these operations must be undertaken in accordance with current regulations in force as concerns machine use.*

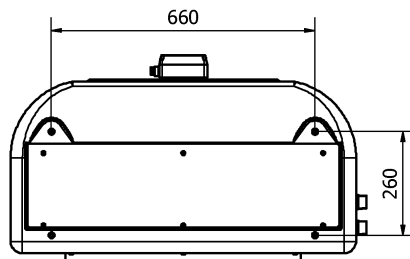
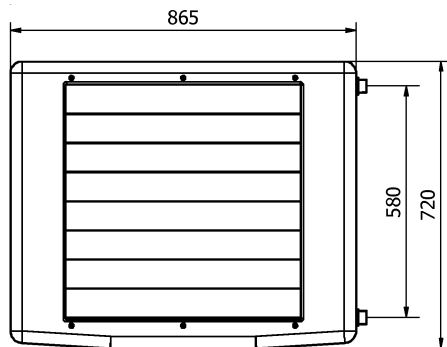
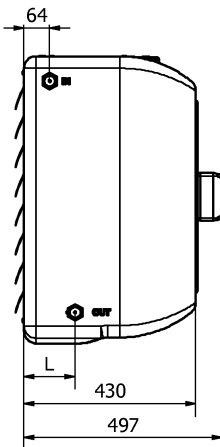
**CARATTERISTICHE TECNICHE / TECHNICAL FEATURES**

**AP 15 - AP25  
DIMENSIONI / DIMENSIONS**



MODELLO Model	ATTACCHI Water connections
AP15	1 / 2 "
AP25	1 / 2 "

**AP30 - AP35 - AP40 - AP50 - AP60 - AP70  
DIMENSIONI / DIMENSIONS**



MODELLO Model	ATTACCHI Water connections	L [ mm ]
AP30	1"	108
AP35	1"	108
AP40	1"	108
AP50	1 ¼"	128
AP60	1 ¼"	128
AP70	1 ¼"	128

Dati generali General data		
Modello Model	Peso* Weight*	Contenuto d'acqua Water content
	[ kg ]	[ l ]
<b>AP15</b>	19	1,33
<b>AP25</b>	20.5	2,66
<b>AP30</b>	26	2,5
<b>AP35</b>	26	2,5
<b>AP40</b>	26	2,5
<b>AP50</b>	32	5,1
<b>AP60</b>	32	5,1
<b>AP70</b>	32	5,1

\* calcolato senza acqua / \* calculated without water

Caratteristiche tecniche ventilatori Technical fan data					
Tipo Type		1	2	3	4
Diametro ventola Fan diameter	[ mm ]	350	450	450	450
Portata d'aria Air Flow	[ m <sup>3</sup> /h ]	2.500	3.500	5.000	6.500
Potenza motore Motor Power	[ W ]	131	210	370	560
Tensione Voltage	[ V ]	230	230	230	230
Frequenza Frequency	[ Hz ]	50 / 60	50	50	50
Corrente assorbita Absorbed current	[ A ]	0,65	0,95	1,65	2,4
Velocità Speed	[ rpm ]	1356	980	1380	1335
Rumorosità Noise level	[ dB ]	65	64	69	75
Grado di protezione Protection index		IP44	IP54	IP54	IP54
Classe di isolamento Insulation class		F	F	F	F

## DATI RISCALDAMENTO / HEATING DATA

TWI/TWO: 85°C / 75°C - TAI: 15°C							
	PT		TAO °C	QW l/h	DPW kPa	DPA Pa	ventilatore / m <sup>3</sup> /h fan / m <sup>3</sup> /h
	kW	kCal					
AP30	29,04	24.970	39,2	2.566	24,0	27	2 / 3.500
AP35	35,55	30.567	35,8	3.141	38,4	52	3 / 5.000
AP40	41,11	35.348	33,5	3.626	49,4	85	4 / 6.500
AP50	47,56	40.894	54,7	4.199	19,0	54	2 / 3.500
AP60	60,04	51.625	50,1	5.296	28,5	105	3 / 5.000
AP70	70,77	60.851	46,8	6.249	38,0	171	4 / 6.500

COEFFICIENTE CORREZIONE / CORRECTION COEFFICIENT PT (kW) - TWI / TWO ΔT=10°C								
TAI	85°C / 75°C		70°C / 60°C		60°C / 50°C		50°C / 40°C	
-15°C	1,52		1,27		1,10		0,93	
-10°C	1,43		1,18		1,01		0,84	
-5°C	1,34		1,09		0,93		0,76	
0°C	1,25		1,01		0,84		0,68	
+5°C	1,17		0,92		0,76		0,59	
+10°C	1,08		0,84		0,68		0,51	
+15°C	1,00		0,76		0,59		0,43	
+20°C	0,92		0,67		0,51		0,35	

TWI/TWO: 85°C / 70°C - TAI: 15°C							
	PT		TAO °C	QW l/h	DPW kPa	DPA Pa	ventilatore / m <sup>3</sup> /h fan / m <sup>3</sup> /h
	kW	kCal					
AP30	27,39	23.551	37,8	1.609	12,0	27	2 / 3.500
AP35	33,46	28.770	34,5	1.966	17,0	52	3 / 5.000
AP40	38,62	33.207	32,3	2.270	21,9	85	4 / 6.500
AP50	45,18	38.848	52,7	2.656	8,6	54	2 / 3.500
AP60	56,81	48.848	48,2	3.344	12,8	105	3 / 5.000
AP70	66,85	57.481	45,0	3.932	17,0	171	4 / 6.500

COEFFICIENTE CORREZIONE / CORRECTION COEFFICIENT PT (kW) - TWI / TWO ΔT=15°C								
TAI	85°C / 70°C		70°C / 55°C		60°C / 45°C		50°C / 35°C	
-15°C	1,54		1,28		1,10		0,91	
-10°C	1,45		1,18		1,01		0,82	
-5°C	1,36		1,09		0,90		0,74	
0°C	1,27		1,00		0,81		0,65	
+5°C	1,18		0,90		0,72		0,56	
+10°C	1,09		0,81		0,64		0,47	
+15°C	1,00		0,72		0,55		0,38	
+20°C	0,91		0,65		0,48		0,28	

TWI/TWO: 80°C / 60°C - TAI: 15°C							
	PT		TAO °C	QW l/h	DPW kPa	DPA Pa	ventilatore / m <sup>3</sup> /h fan / m <sup>3</sup> /h
	kW	kCal					
AP15	16,22	13.947	33,9	713	39,6	36	1 / 2.500
AP25	27,30	23.474	46,9	1.200	29,3	73	1 / 2.500
AP30	23,30	20.034	34,4	1.024	5,6	27	2 / 3.500
AP35	28,38	24.402	31,6	1.247	7,8	52	3 / 5.000
AP40	32,69	28.108	29,7	1.437	10,1	85	4 / 6.500
AP50	38,84	33.396	47,4	1.706	4,0	54	2 / 3.500
AP60	48,62	41.806	43,4	2.136	6,0	105	3 / 5.000
AP70	57,01	49.020	40,6	2.508	7,9	171	4 / 6.500

COEFFICIENTE CORREZIONE / CORRECTION COEFFICIENT PT (kW) - TWI / TWO ΔT=20°C										
TAI	90°C / 70°C		80°C / 60°C		70°C / 50°C		60°C / 40°C		50°C / 30°C	
	AP15→AP25	AP30→AP70	AP15→AP25	AP30→AP70	AP15→AP25	AP30→AP70	AP15→AP25	AP30→AP70	AP15→AP25	AP30→AP70
-15°C	1,81	1,84	1,61	1,63	1,41	1,42	1,21	1,21	1,01	0,99
-10°C	1,71	1,74	1,51	1,52	1,31	1,31	1,11	1,10	0,90	0,88
-5°C	1,60	1,63	1,40	1,42	1,21	1,21	1,01	1,00	0,80	0,77
0°C	1,50	1,52	1,30	1,31	1,10	1,10	0,90	0,89	0,70	0,66
+5°C	1,40	1,41	1,20	1,21	1,00	1,00	0,80	0,79	0,60	0,55
+10°C	1,29	1,31	1,10	1,10	0,90	0,90	0,71	0,68	0,50	0,44
+15°C	1,19	1,20	1,00	1,00	0,80	0,79	0,61	0,57	0,40	0,32
+20°C	1,09	1,10	0,90	0,90	0,71	0,69	0,51	0,46	0,29	0,20

<b>DATI RAFFRESCAMENTO / COOLING DATA</b>
---

<b>TW/TWO: 7°C/12°C - TAI: 28°C</b>							
	PT kW	PS kW	TAO °C	QW l/h	DPW kPa	DPA Pa	ventilatore / m <sup>3</sup> /h fan / m <sup>3</sup> /h
AP15	7,91	4,89	21,92	1.357	163,1	47	1 / 2.500
AP25	13,28	8,22	17,78	2.278	120,1	94	1 / 2.500
AP30	10,56	6,91	21,86	1.814	20,2	35	2 / 3.500
AP35	12,94	8,48	22,72	2.221	28,8	68	3 / 5.000
AP40	14,84	9,78	23,32	2.546	36,6	110	4 / 6.500
AP50	17,34	11,32	17,94	2.975	14,3	70	2 / 3.500
AP60	22,01	14,33	19,09	3.780	21,7	136	3 / 5.000
AP70	25,91	16,91	19,91	4.450	28,9	221	4 / 6.500
<b>COEFFICIENTE CORREZIONE / CORRECTION COEFFICIENT PT (kW)</b>							
TAI	AP15 - AP25			AP30 - AP35 - AP40 - AP50 - AP60 - AP70			
+24°C	0,60			0,50			
+26°C	0,80			0,76			
+28°C	1,00			1,00			
+30°C	1,22			1,25			
+32°C	1,45			1,51			
+34°C	1,69			1,78			

<b>TW/TWO: 12°C/17°C - TAI: 28°C</b>							
	PT kW	PS kW	TAO °C	QW l/h	DPW kPa	DPA Pa	ventilatore / m <sup>3</sup> /h fan / m <sup>3</sup> /h
AP15	3,95	3,62	23,50	678	46,9	47	1 / 2.500
AP25	5,99	5,99	20,55	1.166	36,0	94	1 / 2.500
AP30	4,87	4,87	23,67	837	5,1	27	2 / 3.500
AP35	6,03	6,03	24,25	1.037	7,4	52	3 / 5.000
AP40	7,02	7,02	24,64	1.207	9,6	85	4 / 6.500
AP50	7,94	7,94	20,95	1.365	3,5	54	2 / 3.500
AP60	10,17	10,17	21,68	1.748	5,5	105	3 / 5.000
AP70	12,08	12,08	22,22	2.077	7,4	171	4 / 6.500
<b>COEFFICIENTE CORREZIONE / CORRECTION COEFFICIENT PT (kW)</b>							
TAI	AP15 - AP25			AP30 - AP35 - AP40 - AP50 - AP60 - AP70			
+24°C	0,62			0,58			
+26°C	0,78			0,80			
+28°C	1,00			1,00			
+30°C	1,44			1,44			
+32°C	1,91			2,05			
+34°C	2,40			2,66			

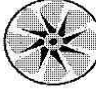
<b>TW/TWO: 18°C/23°C - TAI: 28°C</b>							
	PT kW	PS kW	TAO °C	QW l/h	DPW kPa	DPA Pa	ventilatore / m <sup>3</sup> /h fan / m <sup>3</sup> /h
AP15	1,87	1,87	25,67	323	12,4	36	1 / 2.500
AP25	3,17	3,17	24,06	546	9,2	73	1 / 2.500
AP30	1,94	1,94	26,27	335	1,0	27	2 / 3.500
AP35	2,34	2,34	26,55	403	1,4	52	3 / 5.000
AP40	2,86	2,86	26,63	493	1,9	85	4 / 6.500
AP50	3,47	3,47	24,92	598	0,8	54	2 / 3.500
AP60	4,03	4,03	25,49	694	1,0	105	3 / 5.000
AP70	4,78	4,78	25,71	824	1,4	171	4 / 6.500
<b>COEFFICIENTE CORREZIONE / CORRECTION COEFFICIENT PT (kW)</b>							
TAI	AP15 - AP25			AP30 - AP35 - AP40 - AP50 - AP60 - AP70			
+24°C	0,28			0,33			
+26°C	0,63			0,64			
+28°C	1,00			1,00			
+30°C	1,34			1,55			
+32°C	1,67			2,06			
+34°C	2,02			2,55			

## IDENTIFICAZIONE / IDENTIFICATION

Sul fianco dell'aerotermo è applicata una targhetta che riporta le caratteristiche principali della macchina, il modello, l'anno di fabbricazione e un numero di serie.  
L'etichetta non va rimossa, in caso di illeggibilità richiederne la sostituzione.

On the side of the unit heater is applied a data label with the machine's main characteristics, model, construction year and serial number.

Don't remove the label, if it is unreadable, ask for its substitution.

<b>MODEL : AP50</b>		<b>FRANCO</b>
<b>Potenza Termica: ...50 kW</b> <i>Heating Power</i>		<b>CE</b>
<b>Portata d'aria: .....3.500 m<sup>3</sup>/h</b> <i>Air Capacity</i>		
<b>DATI TECNICI VENTILATORE - FAN TECHNICAL DATA</b>		
<b>Alimentazione: .....230V 50Hz 1~+N</b> <i>Power Supply</i>		
<b>Potenza: .....180W</b> <i>Power</i>	<b>Assorbimento: .....0,89A</b> <i>Current</i>	
<b>Anno di Costruzione: ...2008</b> <i>Construction Year</i>	<b>Serial Number:</b> <b>240500212-0</b>	
<b>FRANCO s.r.l. - Cervasca (Italy)</b>		

## TRASPORTO E MOVIMENTAZIONE / TRANSPORT AND HANDLING

L'aerotermo serie AP può essere sollevato e sospeso utilizzando le apposite staffe.

**ATTENZIONE!** Prima di spostare l'apparecchio si deve:

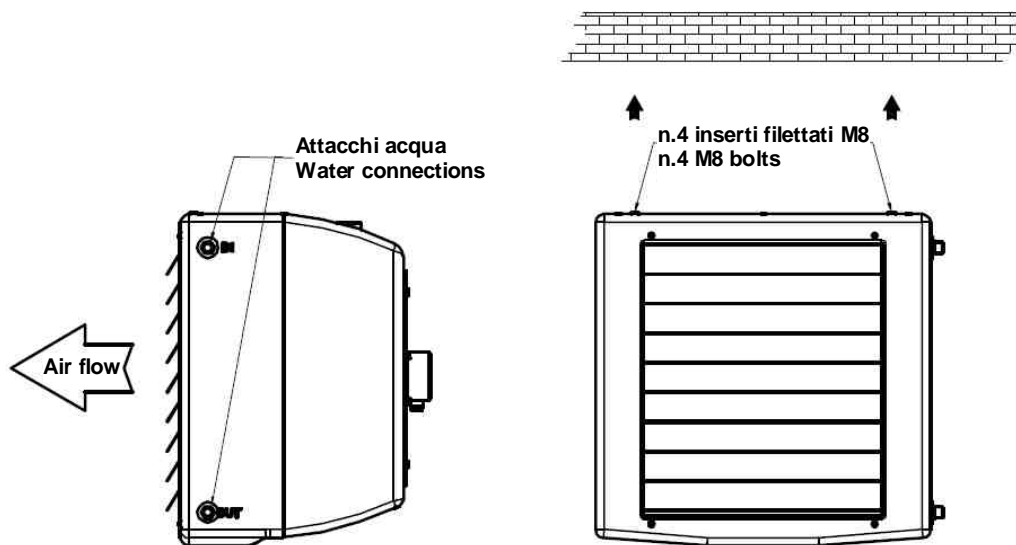
- arrestare la macchina,
- disinserire l'alimentazione elettrica,
- attendere che l'aerotermo si raffreddi,
- interrompere mediante apposita valvola la mandata e il ritorno dell'acqua svitare completamente i raccordi che collegano l'aerotermo ai tubi di alimentazione.
- per sollevare la macchina usare un mezzo di sollevamento adeguato al peso della stessa (consultare la tabella pesi). Sollevarla lentamente, facendo attenzione che non cada e spostare le cinghie in funzione del baricentro.

*The series AP air blower may be raised and suspended using the relative brackets.*

**CAUTION!** *Before shifting the appliance it is necessary to:*

- *Stop the machine,*
- *Disconnect the electric supply,*
- *Wait until the exchanger cools down,*
- *Stop the water flow by closing an apposite valve. Fully unscrew the fitting which connects the air blower to the water pipes.*
- *For the transport of the appliance you have to use a suitable lifting means, which can carry its weight. Slowly raise the unit and make sure that it does not fall. Move the belts in function of the centre of gravity.*

<b>INSTALLAZIONE / INSTALLATION</b>
-------------------------------------



L'installazione dell'AP deve essere eseguita da un installatore professionista in possesso dei requisiti tecnico-professionali previsti dalla legge, in accordo alle istruzioni ivi pubblicate. L'aerotermo deve essere tenuto in posizione di lavoro da un adeguato sistema di tenuta, utilizzando dei ganci di sospensione per i quali l'unità è predisposta. La parte superiore dell'aerotermo è dotata di quattro inserti filettati M8 per il fissaggio della macchina.

*The AP series warm air blower must be installed in accordance with current national and local regulations by professionally qualified personnel.*

*The warm air blower must be held in work position from an adequate system of capacity, using some hooks of suspension for which the unity is predisposed. The top side of the warm air blower is equipped of four M8 bolts for the installation of the machine.*

## COLLEGAMENTO ELETTRICO / WIRING DIAGRAM



Il collegamento elettrico deve essere eseguito da tecnici specializzati, riconosciuti ed abilitati conformemente alla normativa vigente.  
*Electrical connections must be undertaken by specialized, experienced and trained technicians, in accordance with current legislation.*

- I cavi utilizzati devono essere idonei a trasportare l'intensità di corrente (A) del motore.  
*The wiring cable must be suitable for the motor current (A).*
- Assicurarsi che le caratteristiche della corrente elettrica di alimentazione siano conformi a quanto indicato in tabella.  
*Ensure that the electricity supply specifications correspond to those indicated in the table*
- Installare un interruttore sezionatore magnetico differenziale a monte dell'apparecchiatura.  
*The power supply to the fan must pass through a magnetothermal protection switch of appropriate dimension.*
- Proteggere ogni motore con salvamotore adatto  
*Protect every motor with an adapt power switch.*
- Togliere il coperchio posto sul retro del motore del ventilatore svitando le viti e procedere con il collegamento del motore rispettando i colori dei cavi e assicurare il collegamento a terra.  
*Remove the cover from the backside of the fan motor then make the electrical connections according to cables colours and ensure the earth connection.*

## COLLEGAMENTO IDRAULICO / WATER CONNECTION



Il collegamento idraulico deve essere eseguito da tecnici specializzati, riconosciuti ed abilitati conformemente alla normativa vigente.  
*Water connections must be undertaken by specialized, experienced and trained technicians, in accordance with current legislation.*

- Non fare entrare scorie o impurità perché oltre a danneggiare l'apparecchio stesso possono essere trasportate fino alla centrale termica e rovinare pompe, caldaie o altro.  
*Please don't introduce any objects into the appliance, since they can damage it and reach the main boiler destroying pumps, boilers, etc.*
- Per evitare perdite utilizzare canapa e pasta verde per collegare tanto in entrata quanto in uscita l'apparecchio con un giunto a tre pezzi e valvola a sfera.  
*Connect the appliance at the inlet and at the outlet with a three-part joint and a ball vale; seal with hemp and green paste.*
- Mettere uno sfiato d'aria nel caso che l'anello di distribuzione dell'acqua sia in una posizione inferiore rispetto a quella dell'apparecchio.  
*Mount an air breather, if the distribution ring of the water is in a lower position than the appliance.*

**AVVERTENZE / WARNINGS**

- Controllare la corretta direzione del flusso d'aria.  
*Check the correct direction of the air flow.*
- Assicurarci che la batteria di riscaldamento sia alimentata adeguatamente.  
*Ensure that the exchanger battery is fed adequately.*
- Proteggere la batteria da pericoli di gelo.  
*The battery has to be protected against freezing.*
- Non inserire oggetti nell'elettroventilatore ne tanto meno le mani.  
*Please don't introduce any objects or your hand into the electric ventilator.*
- Non avvicinarsi all'elettroventilatore in moto con indumenti svolazzanti.  
*Don't approach the ventilator with flying clothes.*
- Per installazioni in ambienti dove l'aerotermostato possa essere soggetto ad urti, vedi pallonate in locali palestra e/o campi da tennis, è necessario che, a protezione delle alette direzionali poste sulla bocca di mandata dell'aria, l'aerotermostato sia dotato di telaio con rete, che potrà essere fornito, su richiesta.  
*For installation in environments where the heater can be subject to crashes, such as for example blows with balls in gymnasiums and/or courts, it is necessary to fit on the heater a frame with a safety net, as protection of the air louvers which are located on the supply air terminal device. This accessory can be supplied on request.*

**Questa macchina deve essere utilizzata solamente per lo scopo per il quale è stata progettata**

***This appliance can only be destined for the use for which it has been designed.***



**Tutti gli altri utilizzi sono da ritenersi impropri e quindi pericolosi.  
*All other uses are to be considered as being improper and therefore dangerous.***

**MANUTENZIONE / MAINTENANCE**

**Le operazioni di manutenzione devono essere eseguite solo da personale tecnico autorizzato.**  
**Maintenance operation must be checked by a qualified authorized technician.**

Il personale addetto alla manutenzione dovrà attenersi rigorosamente alle normative antinfortunistiche nazionali in vigore.

*The maintenance personnel must carefully comply with the relative accident prevention regulations currently in force.*

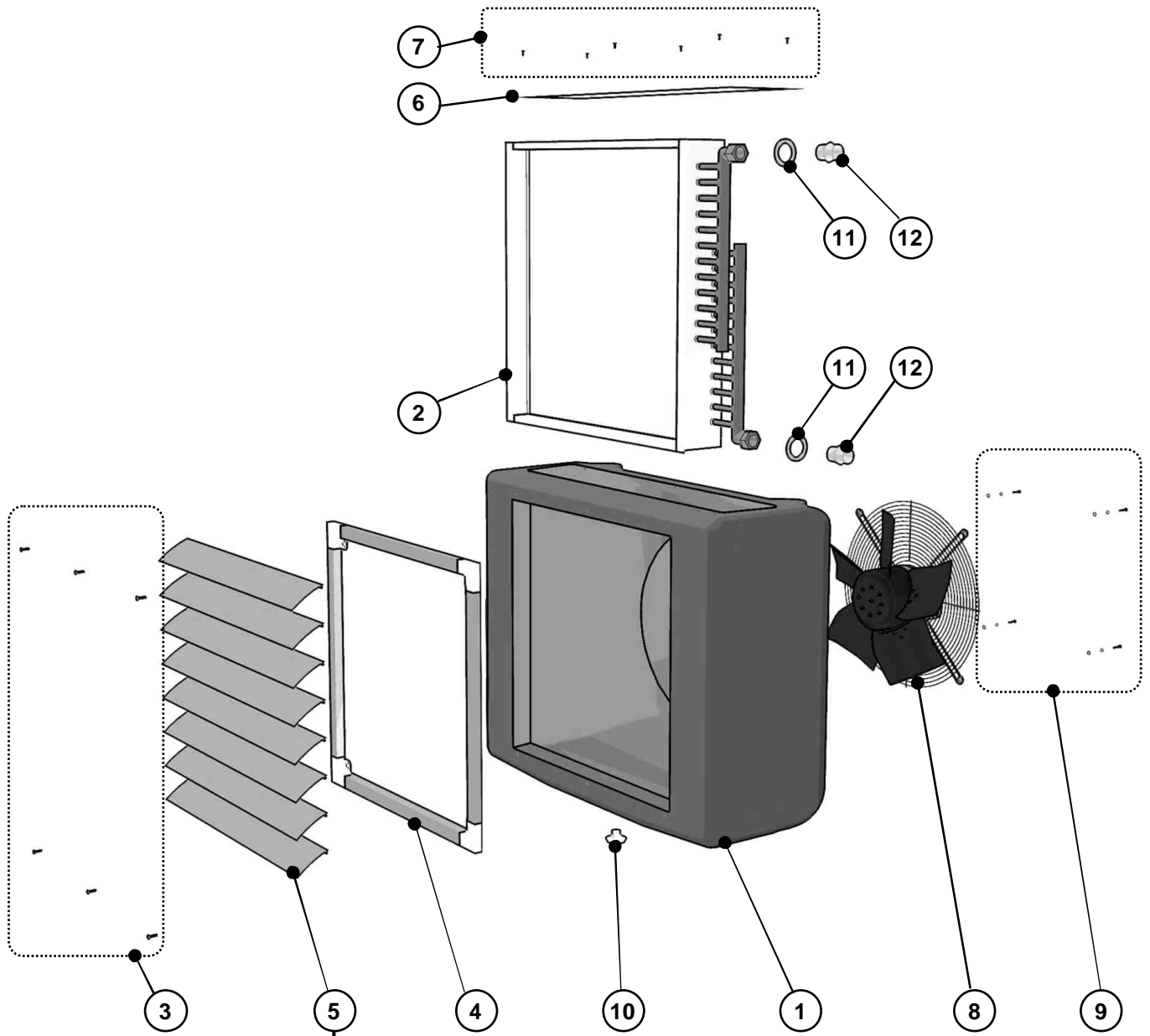


Prima di eseguire qualsiasi intervento il manutentore dovrà isolare l'**AP** dall'energia elettrica e attendere che l'aerotermosto si raffreddi.  
*Before commencing any operations the maintenance technicians must isolate the **AP** from electrical sources and wait until it cools down.*

**VERIFICHE PERIODICHE / ORDINARY MAINTENANCE:**

- Controllare che la quantità di acqua che arriva alla batteria dell'aerotermosto sia corretta.  
*Check that the water flow that arrives at the unit is right.*
- Pulire la griglia della batteria con l'ausilio di un piccolo spazzolino, a macchina fredda.  
*Clean up the grid of the heater battery with the aid of a small brush, when the machine is cold.*
- Pulire la ventola, la carcassa dell'aerotermosto la carcassa del motore regolarmente (non dirigere alcun getto d'acqua, neanche indirettamente, sul motore!).  
*Clean up the fan, the casing of the heater unit the motor housing regularly (do not direct any water jet, directly or indirectly, to the motor!).*
- In presenza di rumori e vibrazioni insolite, verificare il serraggio di viti e bulloni.  
*In case of noises and not common vibrations, check screws and bolts tightening.*
- Utilizzare solo ricambi originali Franco srl.  
*Use only original spare parts Franco srl.*

**LISTA RICAMBI AP / AP SPARE PARTS LIST**



**AP15 / AP25**  
 n.7 deviatori di flusso /  
 n.7 louveres

**AP30 / AP35 / AP40**  
**AP50 / AP60 / AP70**  
 n.8 deviatori di flusso  
 n.8 louveres

modello/model: **AP15 - AP25**

Pos.	Art.	Descrizione / Description
1	2404001	CORPO AEROTERMO CON INSERTI / <i>BODYWORK</i>
2	2401000	SCAMBIATORE AEROTERMO AP15 / <i>AP15 EXCHANGER</i>
2	2401001	SCAMBIATORE AEROTERMO AP25 / <i>AP25 EXCHANGER</i>
3	2404050	KIT VITERIA FISSAGGIO SCAMBIATORE / <i>EXCHANGER FIXING KIT</i>
4	2404060	CORNICE DEVIATORI DI FLUSSO / <i>LOUVRES FRAME</i>
5	2404062	DEVIATORE DI FLUSSO / <i>LOUVRE</i>
6	2400001	COPERCHIO IN ACCIAIO INOX / <i>INOX COVER</i>
7	2404052	KIT VITERIA FISSAGGIO COPERCHIO / <i>COVER FIXING KIT</i>
8	2406000	VENTILATORE AP15 - AP25 / <i>AP15 - AP25 VENTILATOR</i>
9	2404053	KIT VITERIA FISSAGGIO VENTILATORE / <i>VENTILATOR FIXING KIT</i>
10	7303004	TAPPO PER SCARICO CONDENZA / <i>CONDENSE INSERT</i>
11	2402001	RONDELLA BOCCHETTONE ALIMENTAZIONE / <i>WATER SUPPLY WASHER</i>
12	8101006	RACCORDO BOCCHETTONE ALIMENTAZIONE / <i>WATER SUPPLY STRAIGHT FITTING</i>

modello/model: **AP30 - AP35 - AP40 - AP50 - AP60 - AP70**

Pos.	Art.	Descrizione / Description
1	2404002	CORPO AEROTERMO CON INSERTI / <i>BODYWORK WITH FIXING INSERTS</i>
2	2401002	SCAMBIATORE AEROTERMO AP30 - AP35 - AP40 / <i>AP30 - AP35 - AP40 EXCHANGER</i>
2	2401003	SCAMBIATORE AEROTERMO AP50 - AP60 - AP70 / <i>AP50 - AP60 - AP70 EXCHANGER</i>
3	2404051	KIT VITERIA FISSAGGIO SCAMBIATORE / <i>EXCHANGER FIXING KIT</i>
4	2404061	CORNICE DEVIATORI DI FLUSSO / <i>LOUVRES FRAME</i>
5	2404063	DEVIATORE DI FLUSSO / <i>LOUVRE</i>
6	2400002	COPERCHIO IN ACCIAIO INOX / <i>INOX COVER</i>
7	2404052	KIT VITERIA FISSAGGIO COPERCHIO / <i>COVER FIXING KIT</i>
8	2406001	VENTILATORE AP30 - AP50 / <i>AP30 - AP50 VENTILATOR</i>
8	2406002	VENTILATORE AP35 - AP60 / <i>AP35 - AP60 VENTILATOR</i>
8	2406003	VENTILATORE AP40 - AP70 / <i>AP40 - AP70 VENTILATOR</i>
9	2404054	KIT VITERIA FISSAGGIO VENTILATORE / <i>VENTILATOR FIXING KIT</i>
10	7303004	TAPPO PER SCARICO CONDENZA / <i>CONDENSE INSERT</i>
11	2402002	RONDELLA RACCORDO ALIM. AP30 - AP35 - AP40 / <i>AP30 - AP35 - AP40 WATER SUPPLY WASHER</i>
11	2402003	RONDELLA RACCORDO ALIM. AP50 - AP60 - AP70 / <i>AP50 - AP60 - AP70 WATER SUPPLY WASHER</i>
12	8101003	RACCORDO ALIMENTAZIONE AP30 - AP35 - AP40 / <i>AP30 - AP35 - AP40 WATER SUPPLY STRAIGHT FITTING</i>
12	8101004	RACCORDO ALIMENTAZIONE AP50 - AP60 - AP70 / <i>AP50 - AP60 - AP70 WATER SUPPLY STRAIGHT FITTING</i>


**DICHIARAZIONE DI CONFORMITÀ / DECLARATION OF CONFORMITY**

 Il costruttore / *The manufacturer*
**FRANCO srl**
**Via Nazionale N°80 – 12010 Cervasca (CN) Italia**

dichiara con la presente che le macchine modello:

*declares herewith that the models:*
**AP15 / AP25 / AP30 / AP35 / AP40 / AP45 / AP50 / AP60 / AP70**

 Sono in conformità con i requisiti di sicurezza prescritti dalla Direttiva macchine  
*Comply with the safety requirements prescribed in the Directive Machinery 89/392/CEE*  
 e successive modifiche / *subsequent modifications*

91/368/CEE, 93/44/CEE, 93/68/CEE.

Le norme armonizzate di riferimento per la dichiarazione sono

*The harmonizing reference rules for the declaration are*

EN 292-1, EN 292-2, EN 294, EN 60204-1.

**Firma:**
**Titolo: Amministratore**
**Data: 10/04/2008**
**La Franco s.r.l. si ritiene sollevata da responsabilità qualora:  
 Franco s.r.l. will not assume liability in case of:**

- L'installazione e la manutenzione del **gruppo AP** non vengano eseguite da personale competente ed autorizzato.  
*Installation and maintenance of AP heater is not undertaken by competent and authorized personnel.*
- Uso contrario alla normativa nazionale specifica.  
*Use contrary to the specific national legislation.*
- Utilizzo di ricambi non originali.  
*Use of non-original spares.*
- Difetti di alimentazione.  
*Power supply defects.*
- Rimozione di protezioni di sicurezza previste.  
*Removal of safety guards.*
- Inosservanza totale o parziale delle istruzioni.  
*Total or partial non-observance of instructions.*
- Modifiche apportate all'**AP**.  
*Modifications made to the AP.*
- Negligenza.  
*Negligence.*

001MAR09

**COSTRUTTORE / MANUFACTURER**

*FRANCO s.r.l.*  
Via Nazionale N°80 – 12010 CERVASCA (CUNEO) Italy  
Tel. (0039) 0171 611663 – Fax (0039) 0171 612337  
[www.francosrl.com](http://www.francosrl.com)      [info@francosrl.com](mailto:info@francosrl.com)